

# 平成20年度保護者アンケート結果

平成21年2月27日

茨城県立美浦養護学校

## 1 アンケート実施概要

- ・ 調査日 平成20年12月8日～15日
- ・ 調査方法 質問紙調査方法
- ・ 調査対象 保護者（小学部：69，中学部：41，高等部90）  
兄弟姉妹が在籍する家庭はどちらかで回答

## 2 アンケート内容

### (1)質問項目

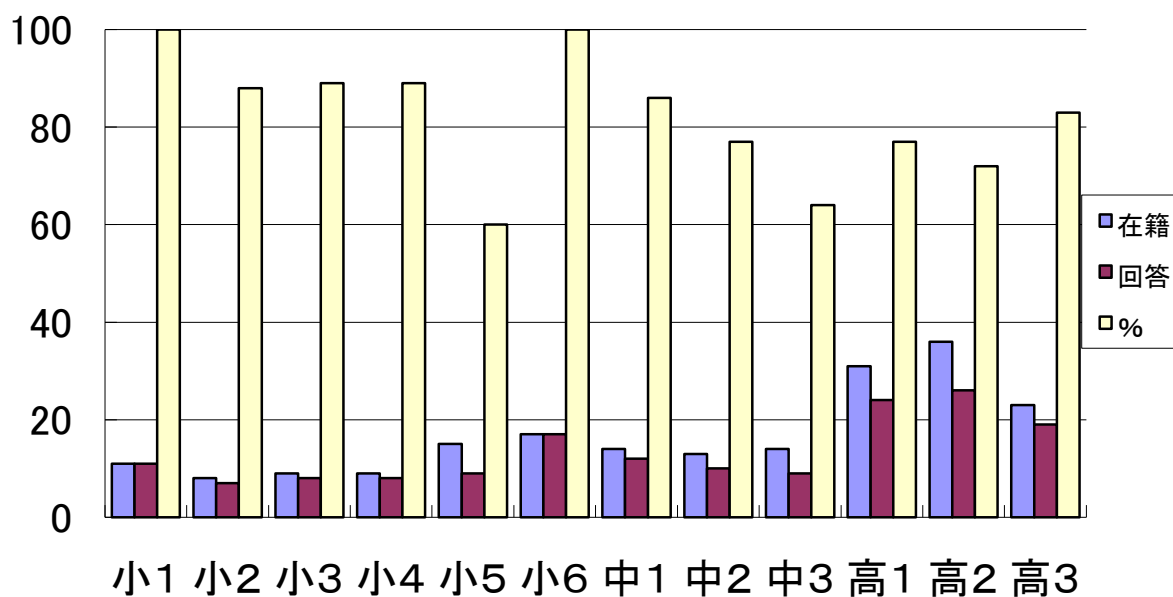
- ・ 学校運営について（2）
- ・ 開かれた学校づくりについて（3）
- ・ 教育活動について（5）
- ・ 教職員について（2）
- ・ 学校の施設設備について（1）

### (2)回答方法

- ・ 5段階回答 A：思う（適当である） B：やや思う（ある程度適当である）  
C：あまり思わない（一部分改善が必要である） D：思わない（改善が必要である）  
E：わからない

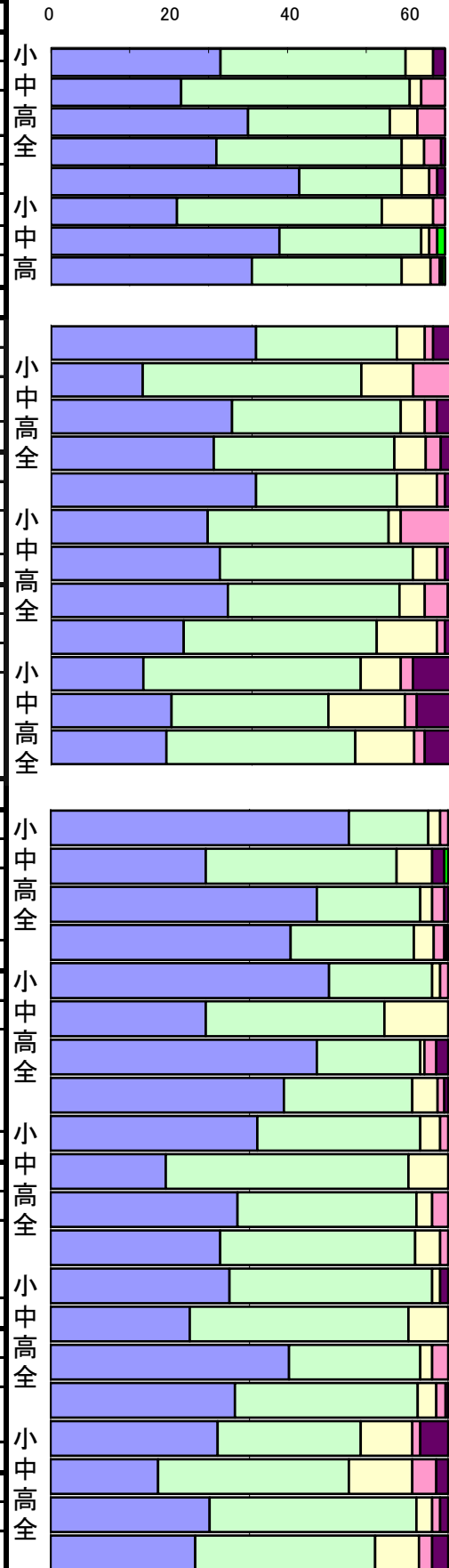
## 3 集計結果

学年	小1	小2	小3	小4	小5	小6	中1	中2	中3	高1	高2	高3	合計
在籍	11	8	9	9	15	17	14	13	14	31	36	23	200
回答	11	7	8	8	9	17	12	10	9	24	26	19	160
%	100	88	89	89	60	100	86	77	64	77	72	83	82



保護者アンケート結果 学部別 (単位:%)

質問項目	学部	A	B	C	D	E	未入
<b>学校運営について</b>							
① 学校の教育方針はわかりやすく示されていると思いますか。	小	43	47	7	0	3	0
	中	33	58	3	6	0	0
	高	50	36	7	7	0	0
	全	42	47	6	4	1	0
② 行事について、内容が適切に行われていると思いますか。	小	63	26	7	2	2	0
	中	32	52	13	3	0	0
	高	58	36	2	2	0	2
	全	51	38	7	2	1	1
<b>2 開かれた学校づくりについて</b>							
① 学校は、積極的に保護者の意見等を聞いていると思いますか。	小	51	35	7	2	5	0
	中	23	55	13	10	0	0
	高	45	42	6	3	4	0
	全	40	44	8	4	3	0
② 学校は、家庭に情報提供等を積極的に行っていると思いますか。	小	51	35	10	2	2	0
	中	39	45	3	13	0	0
	高	42	48	6	2	2	0
	全	44	43	6	6	1	0
③ お子さんが地域で生きるために、交流教育(地域・学校間・居住地区)活動等を通して、地域の方に障害児の理解啓発が図られていると思いますか。	小	33	48	15	2	2	0
	中	23	54	10	3	10	0
	高	30	39	19	3	9	0
	全	29	47	15	3	7	0
<b>3 教育活動について</b>							
① お子さんは、充実した学校生活を送っていると思いますか。	小	75	20	3	2	0	0
	中	39	48	9	0	3	1
	高	67	26	3	3	1	0
	全	60	31	5	3	1	0
② お子さんの個別の指導計画について、教職員との共通理解が図られていると思いますか。	小	70	26	2	2	0	0
	中	39	45	16	0	0	0
	高	67	26	1	3	3	0
	全	59	32	6	2	1	0
③ お子さんは、学校の学習内容が身につけていると思いますか。	小	52	41	5	2	0	0
	中	29	61	10	0	0	0
	高	47	45	4	4	0	0
	全	43	49	6	2	0	0
④ 生活指導(基本的な生活習慣など)は適切に行われていると思いますか。	小	45	51	2	0	2	0
	中	35	55	10	0	0	0
	高	60	33	3	4	0	0
	全	46	46	5	2	1	0
⑤ 学校の進路指導に関する情報が適切に伝えられていると思いますか。	小	42	36	13	2	7	0
	中	27	48	16	6	3	0
	高	40	52	4	2	2	0
	全	36	45	11	3	4	0



4 教職員について							
① 教職員は、お子さんを理解し熱意を持って指導していると思いますか。	小	58	32	8	2	0	0
	中	39	45	13	3	0	0
	高	70	23	4	3	0	0
	全	56	33	8	3	0	0
② 教職員は、お子さんのよい点などを適切に評価し、学習意欲の向上に生かしていると思いますか。	小	67	28	5	0	0	0
	中	43	48	6	3	0	0
	高	61	30	5	2	2	0
	全	57	35	5	2	1	0
5 学校の施設・設備について							
① 学校の施設・設備等の教育環境は、整えられていると思いますか。	小	15	40	29	7	7	2
	中	14	29	48	6	3	0
	高	29	27	18	16	10	0
	全	19	32	32	10	7	1

